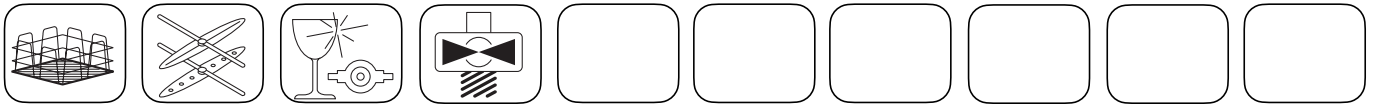


- | | |
|---|--------------------------------|
| 1. Entrée câble d'alimentation 5x2,5
(400Vx3N/230Vx3N/230Vx1-50Hz) | 3. Tuyau de chargement Ø3/4" G |
| 2. Tuyau de vidange Ø30 Hmax=45 cm. | 4. Équipotential |
| | 5. Entrée doseurs |



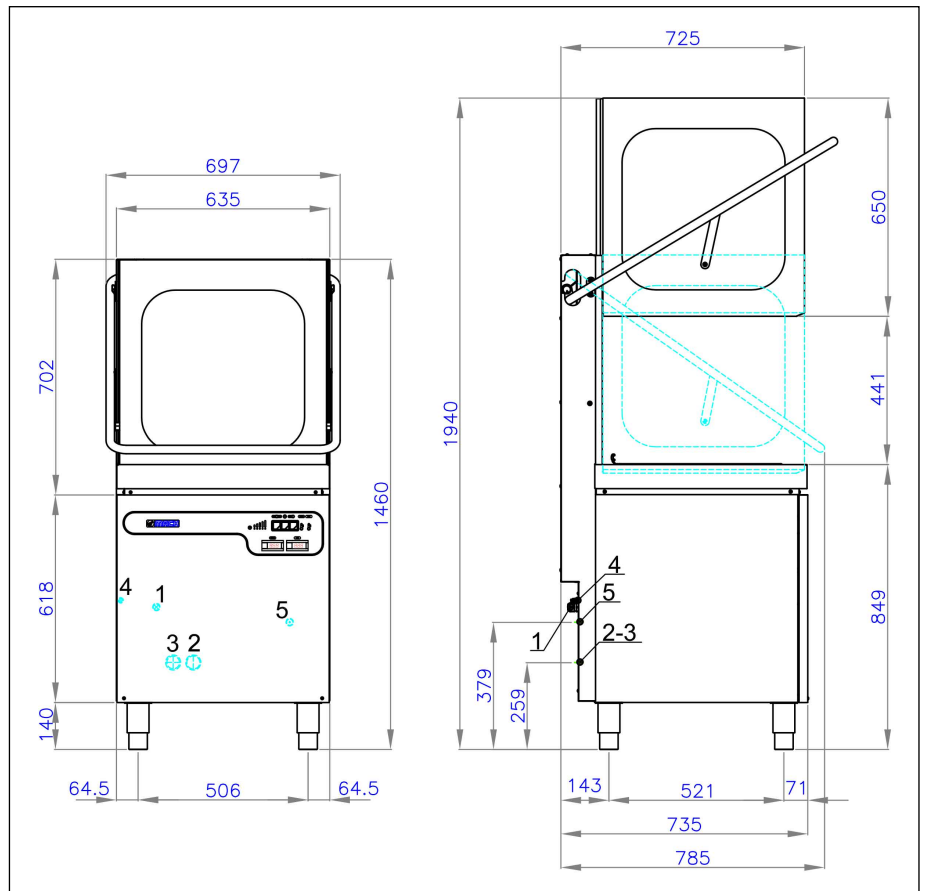
- Cuve moulée, avec angles arrondis, à double paroi (capot isolé en option).
- Filtre cuve.
- Fonctionnement entièrement automatique à touches électromécaniques.
- Micro-interrupteur magnétique entraînant l'arrêt de la machine en cas d'ouverture de la porte.
- Possibilité de démarrage automatique lors de l'abaissement du capot.
- Hauteur utile de lavage 41 cm, assiette Ø44 cm.
- Panier carré 50x50 cm. (en dotation 2 paniers pour assiettes, 1 panier universel, 2 godets à couverts).
- Bras de lavage et de rinçage inférieurs/supérieurs dédoublés.
- Durée cycle de lavage 75-180 secondes (potential 960-400 pz/h).
- Doseur produit de rinçage incorporé.

- Électropompe à évacuation automatique.
- Chaudière incorporée réalisée en acier inox AISI 304L et isolée.
- Chauffage cuve et chaudière (en échange) par résistances électriques blindées à protection thermostatique.
- Chauffage indirect de l'eau de la cuve (résistance à l'extérieur de cette dernière).
- Capacité de la cuve lt. 25 et du boiler lt. 10.
- Consommation eau pour cycle lt. 3,5 - Pression eau d'alimentation ATE 2,0-3,0 - Température max eau d'alimentation 50°C.
- Résistance de la cuve kW 3,0 - Résistance du boiler kW 6,0 (Alimentation eau froide kW 9,0).
- Puissance de la pompe de lavage Hp 1,2.
- Niveau sonore à 1 mt. < 70 dbA.
- Puissance totale kW 6,90.

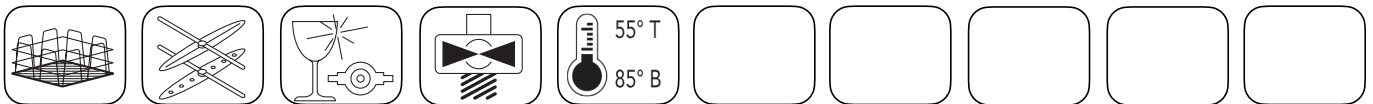
Note

Pouvant être utilisées avec des systèmes de lavage en ligne ou en angle en association à des tables d'entrée, de pré-lavage et tables de

En option: Démarrage automatique lors des l'abaisemen du capot.



- | | |
|---|--------------------------------|
| 1. Entrée câble d'alimentation 5x2,5
(400Vx3N/230Vx3N/230Vx1-50Hz) | 3. Tuyau de chargement Ø3/4" G |
| 2. Tuyau de vidange Ø30 Hmax=45 cm. | 4. Équipotiel |
| | 5. Entrée doseurs |



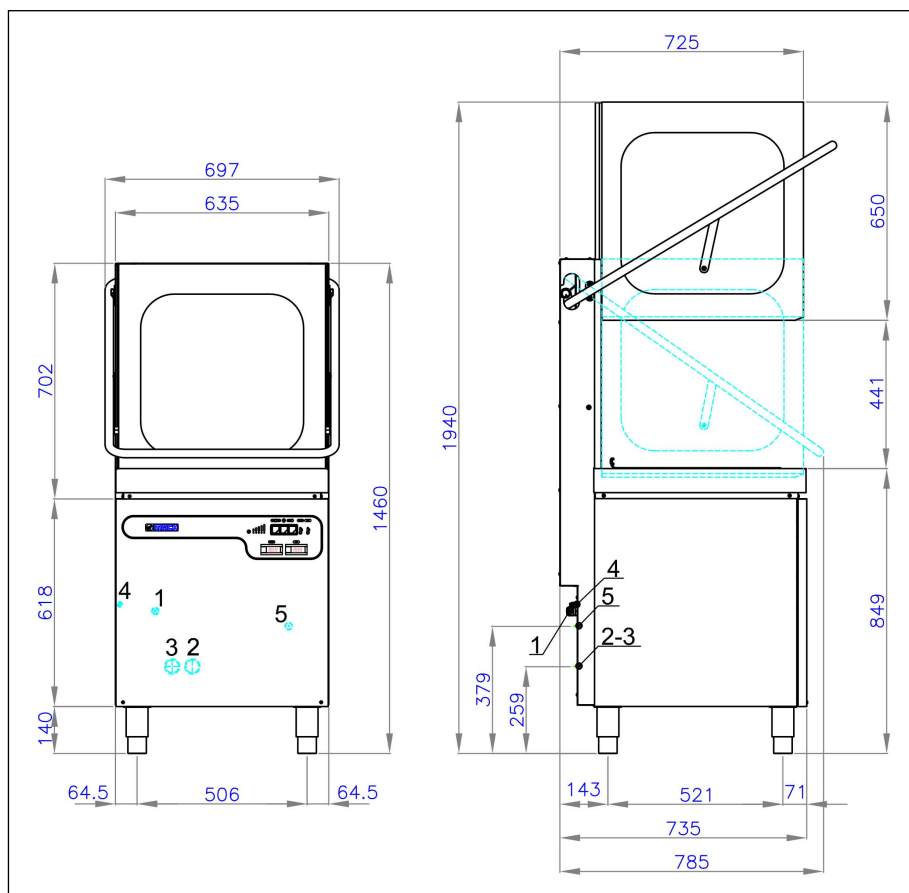
- Cuve moulée, avec angles arrondis, à double paroi (capot isolé en option).
- Filtre cuve.
- Fonctionnement entièrement automatique à touches électromécaniques.
- Micro-interrupteur magnétique entraînant l'arrêt de la machine en cas d'ouverture de la porte.
- Thermomètres cuve et boiler incorporé.
- Possibilité de démarrage automatique lors de l'abaissement du capot.
- Hauteur utile de lavage 41 cm, assiette Ø44 cm.
- Panier carré 50x50 cm. (en dotation 2 paniers pour assiettes, 1 panier universel, 2 godets à couverts).
- Bras de lavage et de rinçage inférieurs/supérieurs dédoublés.
- Durée cycle de lavage 60-90-120-180-240 secondes (potential 1200÷300 pz/h).

- Doseur produit de rinçage incorporé.
- Électropompe à évacuation automatique.
- Chaudière incorporée réalisée en acier inox AISI 304L et isolée.
- Chauffage cuve et chaudière (en échange) par résistances électriques blindées à protection thermostatique.
- Chauffage indirect de l'eau de la cuve (résistance à l'extérieur de cette dernière).
- Capacité de la cuve lt. 25 et du boiler lt. 10.
- Consommation eau pour cycle lt. 3,5 - Pression eau d'alimentation ATE 2,0-3,0 - Température max eau d'alimentation 50°C.
- Résistance de la cuve kW 3,0 - Résistance du boiler kW 6,0 (Alimentation eau froide kW 9,0).
- Puissance de la pompe de lavage Hp 1,2.
- Niveau sonore à 1 mt. < 70 dbA.
- Puissance totale kW 6,90.

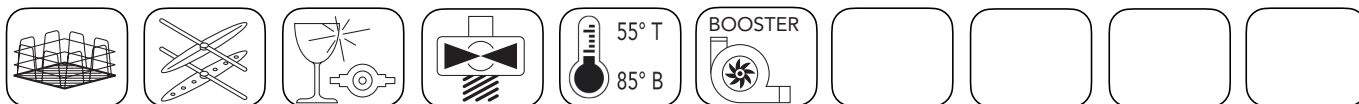
Note

Pouvant être utilisées avec des systèmes de lavage en ligne ou en angle en association à des tables d'entrée, de pré-lavage et tables de sortie.

En option: Démarrage automatique lors des l'abaissemen du capot.



- | | |
|---|--------------------------------|
| 1. Entrée câble d'alimentation 5x2,5
(400Vx3N/230Vx3N/230Vx1-50Hz) | 3. Tuyau de chargement Ø3/4" G |
| 2. Tuyau de vidange Ø30 Hmax=45 cm. | 4. Équipotential |
| | 5. Entrée doseurs |

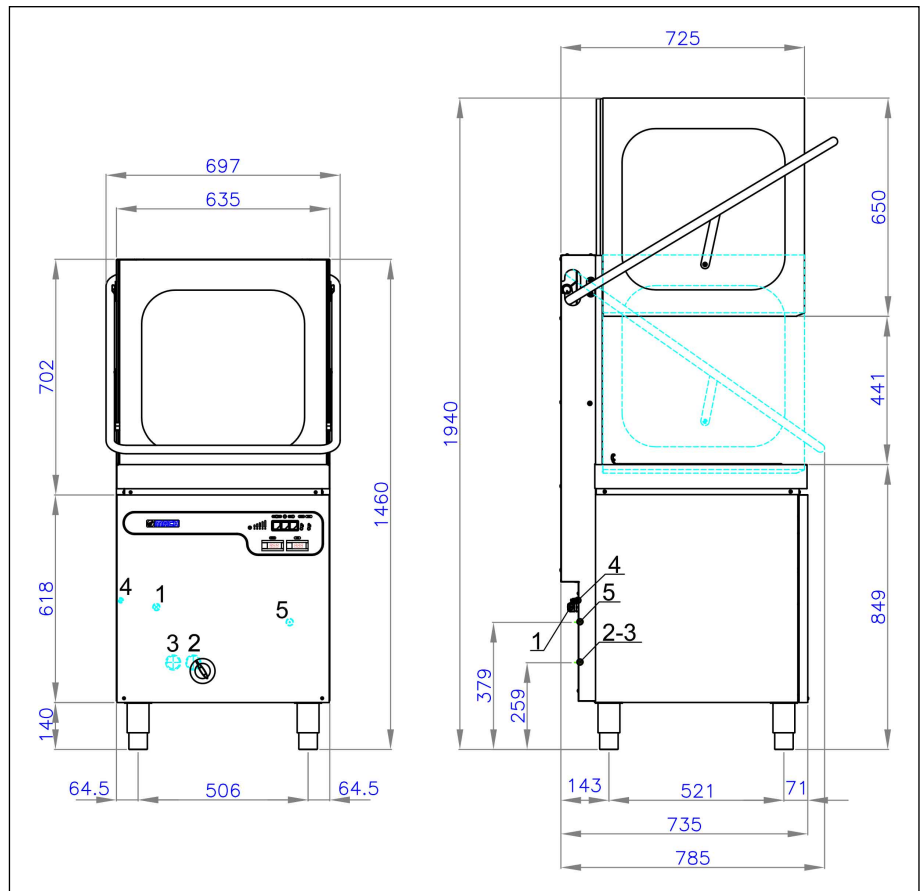


- Cuve moulée, avec angles arrondis, à double paroi (capot isolé en option).
- Filtre cuve.
- Fonctionnement entièrement automatique à touches électromécaniques.
- Micro-interrupteur magnétique entraînant l'arrêt de la machine en cas d'ouverture de la porte.
- Thermomètres cuve et boiler incorporé.
- Possibilité de démarrage automatique lors de l'abaissement du capot.
- Hauteur utile de lavage 41 cm, assiette Ø44 cm.
- Panier carré 50x50 cm. (en dotation 2 paniers pour assiettes, 1 panier universel, 2 godets à couverts).
- Bras de lavage et de rinçage inférieurs/supérieurs dédoublés.
- Durée cycle de lavage 60-90-120-180-240 secondes (potential 1200÷300 pz/h).
- Doseur produit de rinçage incorporé.
- Électropompe à évacuation automatique.
- Pompe de rinçage et chaudière atmosphérique incorporée réalisée en acier inox AISI 304L et isolée.
- Chauffage cuve et chaudière (en échange) par résistances électriques blindées à protection thermostatique.
- Chauffage indirect de l'eau de la cuve (résistance à l'extérieur de cette dernière).
- Capacité de la cuve lt. 25 et du boiler lt. 13.
- Consommation eau pour cycle lt. 3,5 - Pression eau d'alimentation ATE 2,0-3,0 - Température max eau d'alimentation 50°C.
- Résistance de la cuve kW 3,0 - Résistance du boiler kW 6,0 (Alimentation eau froide kW 9,0).
- Puissance de la pompe de lavage Hp 1,2.
- Puissance pompe de rinçage kW 0,30.
- Niveau sonore à 1 mt. < 70 dbA.
- Puissance totale kW 6,90.

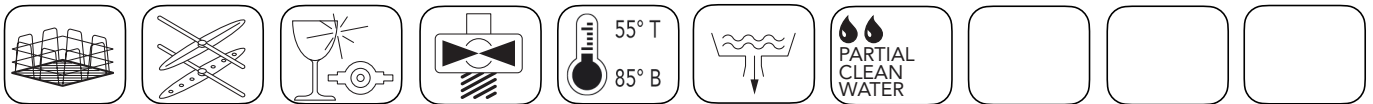
Note

Pouvant être utilisées avec des systèmes de lavage en ligne ou en angle en association à des tables d'entrée, de pré-lavage et tables de sortie.

En option: Démarrage automatique lors des l'abaissement du capot.



- | | |
|---|--------------------------------|
| 1. Entrée câble d'alimentation 5x2,5
(400Vx3N/230Vx3N/230Vx1-50Hz) | 3. Tuyau de chargement Ø3/4" G |
| 2. Tuyau de vidange Ø30 Hmax=45 cm. | 4. Équipotential |
| | 5. Entrée doseurs |

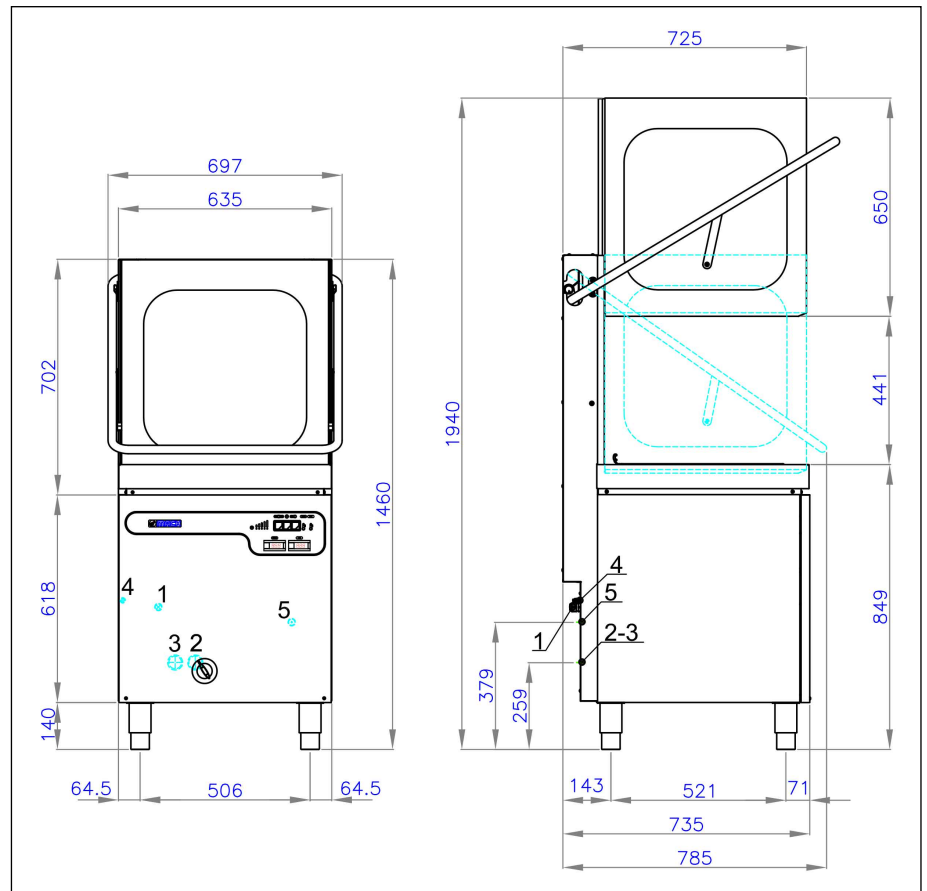


- Cuve moulée, avec angles arrondis, à double paroi (capot isolé en option).
- Filtre cuve.
- Fonctionnement entièrement automatique à touches électromécaniques.
- Micro-interrupteur magnétique entraînant l'arrêt de la machine en cas d'ouverture de la porte.
- Thermomètres cuve et boiler incorporés.
- Possibilité de démarrage automatique lors de l'abaissement du capot.
- Hauteur utile de lavage 41 cm, assiette Ø44 cm.
- Panier carré 50x50 cm. (en dotation 2 paniers pour assiettes, 1 panier universel, 2 godets à couverts).
- Bras de lavage et de rinçage inférieurs/supérieurs dédoublés.
- Durée cycle de lavage 90-120-180-210-270 secondes (potential 800÷266 pz/h).
- Doseur produit de rinçage incorporé.
- Électropompe à évacuation automatique.
- Chaudière incorporée réalisée en acier inox AISI 304L et isolée.
- Chauffage cuve et chaudière (en échange) par résistances électriques blindées à protection thermostatique.
- Chauffage indirect de l'eau de la cuve (résistance à l'extérieur de cette dernière).
- Pompe de vidange incorporée.
- Renouvellement partiel de l'eau à chaque cycle - vidange automatique de 3,5 litres d'eau (sale) environ, entre la phase de lavage et de rinçage.
- Capacité de la cuve lt. 25 et du boiler lt. 10.
- Consommation eau pour cycle lt. 3,5 - Pression eau d'alimentation ATE 2,0-3,0 - Température max eau d'alimentation 50°C.
- Résistance de la cuve kW 3,0 - Résistance du boiler kW 6,0 (Alimentation eau froide kW 9,0).
- Puissance de la pompe de lavage Hp 1,2.
- Niveau sonore à 1 mt. < 70 dbA.
- Puissance totale kW 6,90.

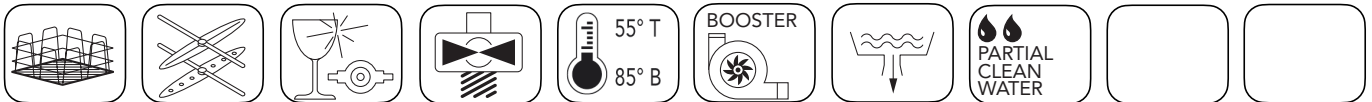
Note

Pouvant être utilisées avec des systèmes de lavage en ligne ou en angle en association à des tables d'entrée, de pré-lavage et tables de sortie.

En option: Démarrage automatique lors des l'abaissement du capot.



- | | |
|---|--------------------------------|
| 1. Entrée câble d'alimentation 5x2,5
(400Vx3N/230Vx3N/230Vx1-50Hz) | 3. Tuyau de chargement Ø3/4" G |
| 2. Tuyau de vidange Ø30 Hmax=45 cm. | 4. Équipotential |
| | 5. Entrée doseurs |

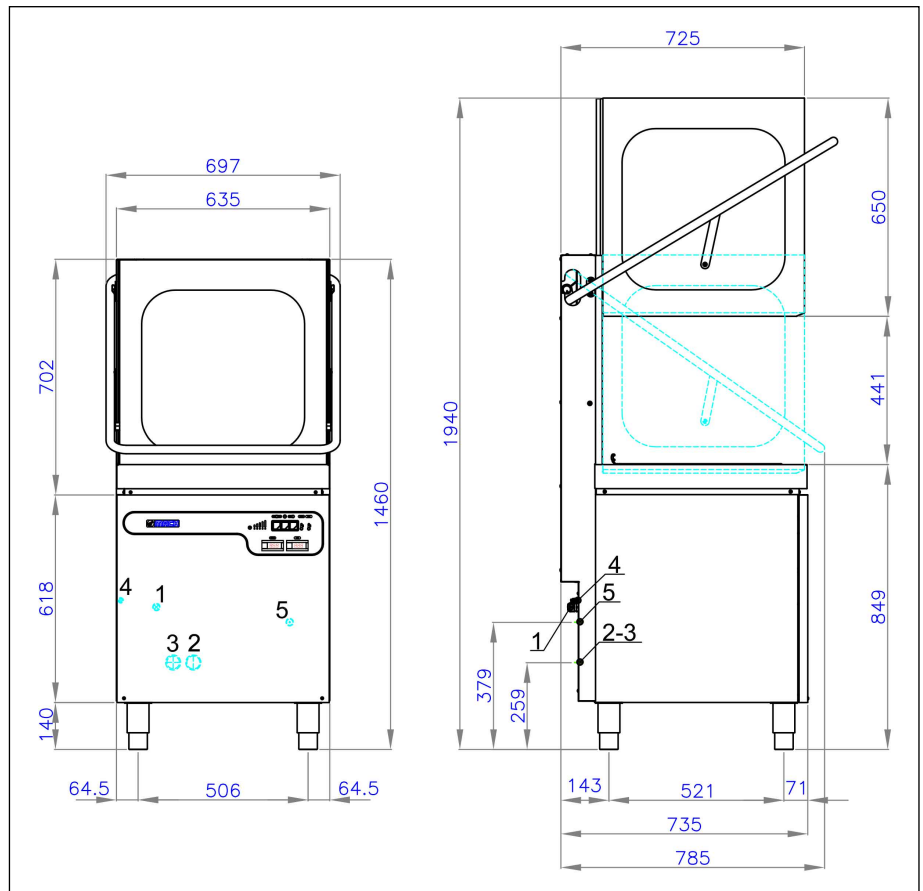


- Cuve moulée, avec angles arrondis, à double paroi (capot isolé en option).
- Filtre cuve.
- Fonctionnement entièrement automatique à touches électromécaniques.
- Micro-interrupteur magnétique entraînant l'arrêt de la machine en cas d'ouverture de la porte.
- Thermomètres cuve et boiler incorporés.
- Possibilité de démarrage automatique lors de l'abaissement du capot.
- Hauteur utile de lavage 41 cm, assiette Ø44 cm.
- Panier carré 50x50 cm. (en dotation 2 paniers pour assiettes, 1 panier universel, 2 godets à couverts).
- Bras de lavage et de rinçage inférieurs/supérieurs dédoublés.
- Durée cycle de lavage 90-120-180-210-270 secondes (potential 800÷266 pz/h).
- Doseur produit de rinçage incorporé.
- Électropompe à évacuation automatique.
- Pompe de rinçage et chaudière atmosphérique incorporée réalisée en acier inox AISI 304L et isolée.
- Chauffage cuve et chaudière (en échange) par résistances électriques blindées à protection thermostatique.
- Chauffage indirect de l'eau de la cuve (résistance à l'extérieur de cette dernière).
- Pompe de vidange incorporée.
- Renouvellement partiel de l'eau à chaque cycle - vidange automatique de 3,5 litres d'eau (sale) environ, entre la phase de lavage et de rinçage.
- Capacité de la cuve lt. 25 et du boiler lt. 13.
- Consommation eau pour cycle lt. 3,5 - Pression eau d'alimentation ATE 2,0-3,0 - Température max eau d'alimentation 50°C.
- Résistance de la cuve kW 3,0 - Résistance du boiler kW 6,0 (Alimentation eau froide kW 9,0).
- Puissance de la pompe de lavage Hp 1,2.
- Puissance pompe de rinçage kW 0,30.
- Niveau sonore à 1 mt. < 70 dbA.

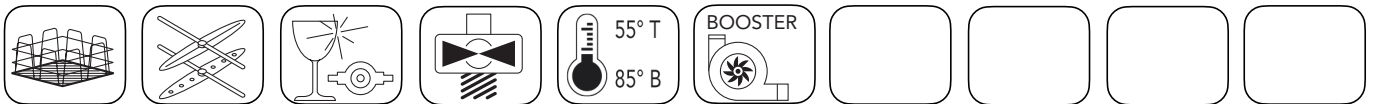
Note

Pouvant être utilisées avec des systèmes de lavage en ligne ou en angle en association à des tables d'entrée, de pré-lavage et tables de sortie.

En option: Démarrage automatique lors des l'abaissement du capot.



- | | |
|---|--------------------------------|
| 1. Entrée câble d'alimentation 5x2,5
(400Vx3N/230Vx3N/230Vx1-50Hz) | 3. Tuyau de chargement Ø3/4" G |
| 2. Tuyau de vidange Ø30 Hmax=45 cm. | 4. Équipotential |
| | 5. Entrée doseurs |



- Cuve moulée, avec angles arrondis, à double paroi.
- Capot isolé.
- Système de récupération de chaleur intégré. **(1)**
- Filtre cuve.
- Fonctionnement entièrement automatique à touches électromécaniques.
- Micro-interrupteur magnétique entraînant l'arrêt de la machine en cas d'ouverture de la porte.
- Thermomètres cuve et boiler incorporée.
- Possibilité de démarrage automatique lors de l'abaissement du capot.
- Hauteur utile de lavage 41 cm, assiette Ø44 cm.
- Panier carré 50x50 cm. (en dotation 2 paniers pour assiettes, 1 panier universel, 2 godets à couverts).
- Bras de lavage et de rinçage inférieurs/supérieurs dédoublés.
- Durée cycle de lavage 60-90-120-180-240 secondes (potential 1200÷300 pz/h).
- Doseur produit de rinçage incorporé.
- Électropompe à évacuation automatique.
- Pompe de rinçage et chaudière atmosphérique incorporée réalisée en acier inox AISI 304L et isolée.
- Chauffage cuve et chaudière (en échange) par résistances électriques blindées à protection thermostatique.
- Chauffage indirect de l'eau de la cuve (résistance à l'extérieur de cette dernière).
- Capacité de la cuve lt. 25 et du boiler lt. 13.
- Consommation eau pour cycle lt. 3,5 - Pression eau d'alimentation ATE 2,0-3,0 - Température max eau atmosphérique 50°C.
- Résistance de la cuve kW 3,0 - Résistance du boiler kW 6,0 (Alimentation eau froide kW 9,0).
- Puissance de la pompe de lavage Hp 1,2.
- Puissance pompe de rinçage kW 0,30.
- Niveau sonore à 1 mt. < 70 dbA.
- Puissance totale kW 6,90.

Note

(1) La chaleur dégagée durant le fonctionnement préchauffe l'eau de rinçage et réduit de **34%** la consommation d'énergie.

Pouvant être utilisées avec des systèmes de lavage en ligne ou en angle en association à des tables d'entrée, de pré-lavage et tables de sortie.

En option: Démarrage automatique lors des l'abaissement du capot.